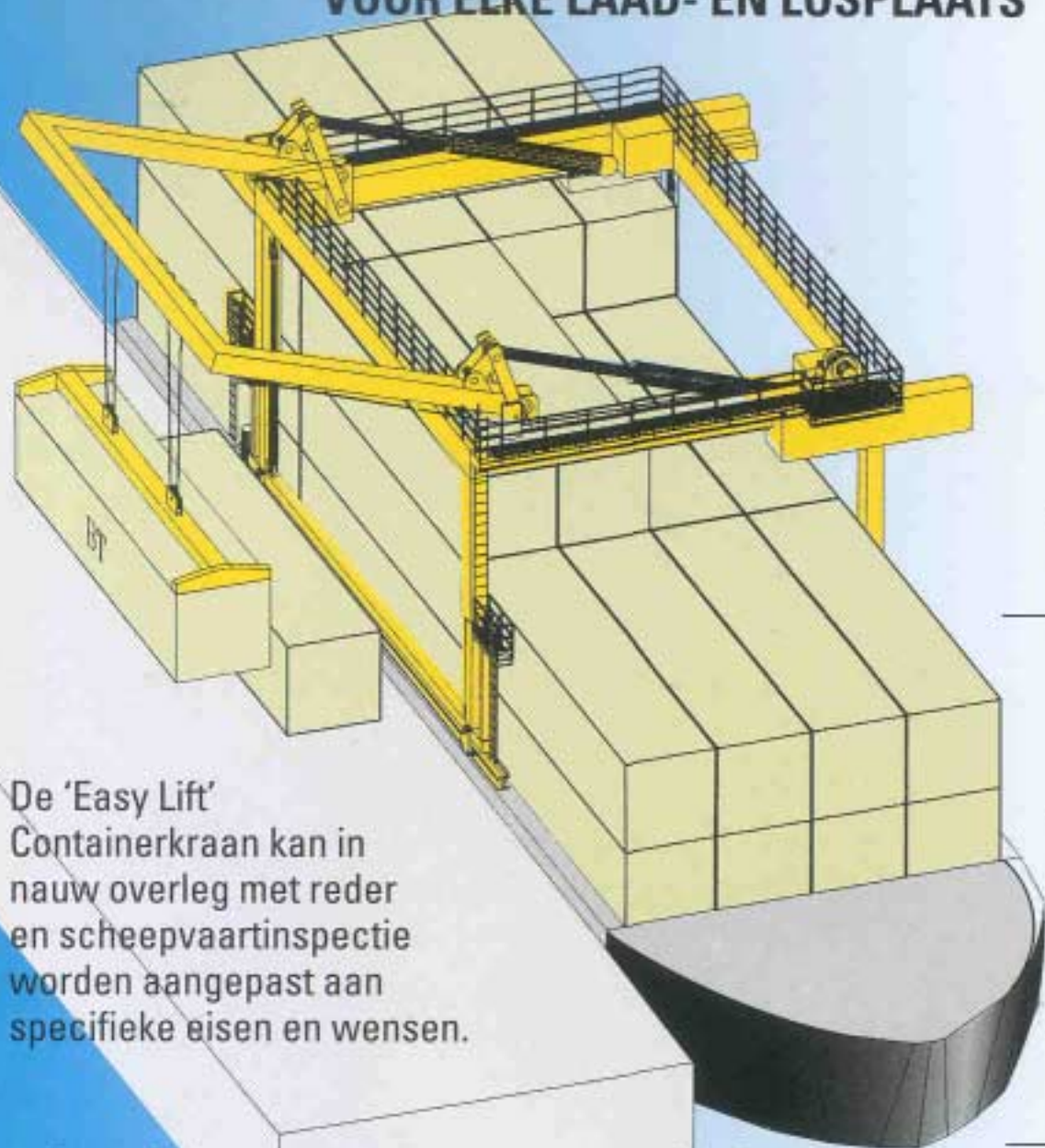


# 'EASY LIFT' CONTAINERKRAAN

## VOOR ELKE LAAD- EN LOSPLAATS

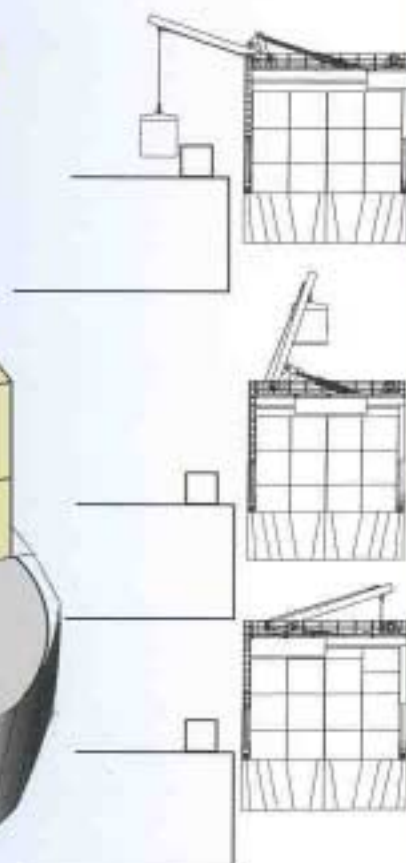


De 'Easy Lift' Containerkraan kan in nauw overleg met reder en scheepvaartinspectie worden aangepast aan specifieke eisen en wensen.

Kraan in varende stand



Kraan in werkende stand



## 'n nieuw concept met belangrijke voordelen:

- Volledig zelf supporting, zonder dat extra installaties of afsteuning op de wal noodzakelijk zijn.
- De kraan kan werken op iedere willekeurige laad- en losplaats.
- Door de teleskopische/scharnierende constructie blijft de kraan in varende stand onder de kruiplijn.
- Voorzien van een automatisch balanceersysteem wat ervoor zorgt dat het schip in een stabiele toestand wordt gehouden, afhankelijk van de optredende werkelijke slagzij.
- Concept is aanpasbaar voor diverse soorten schepen waarop de diverse maten containers 20ft, 40ft, 45ft etc., 2 x 2, 3 x 3, 4 x 4 geladen kunnen worden.
- Te voorzien van diesel - elektrisch/hydraulisch power-pack of van een kabelhaspel.
- Te voorzien van directe bediening vanaf de kraan of d.m.v. radiografische afstandsbesturing.



## BUITENDIJK TECHNIEK



SHF KRAANBOUW • BT-CORMACH KRANEN • MACHINE- EN APPARATENBOUW • ROBOT LASSEN

Lindtsedijk 78 • Postbus 281 • 3330 AG Zwijndrecht • Telefoon 078-6101622 • Fax 078-6103578